

Służba Zdrowia MSWiA

<http://zoz.mswia.gov.pl/dz/galeria-1/3650,SP-ZOZ-Sanatorium-Uzdrowskowie-quotBristolquot-MSW-w-Kudowie-Zdroju.html>
2018-06-22, 07:51

SP ZOZ Sanatorium Uzdrowskowie "Bristol" MSW w Kudowie-Zdroju

[Zapoznaj się z informacjami o Samodzielnym Publicznym Zakładzie Opieki Zdrowotnej Sanatorium Uzdrowskowie „Bristol” Ministerstwa Spraw Wewnętrznych w Kudowie-Zdroju](#)



Budynek Sanatorium „Bristol”, fot. SP ZOZ MSW w Kudowie-Zdroju



Sanatorium „Bristol” i Aquapark „Wodny Świat”, fot. SP ZOZ MSW w Kudowie-Zdroju



Recepcja, fot. SP ZOZ MSW w Kudowie-Zdroju



Hol, fot. SP ZOZ MSW w Kudowie-Zdroju



Biblioteka, fot. SP ZOZ MSW w Kudowie-Zdroju



Jadalnia #1, fot. SP ZOZ MSW w Kudowie-Zdroju



Jadalnia #2, fot. SP ZOZ MSW w Kudowie-Zdroju



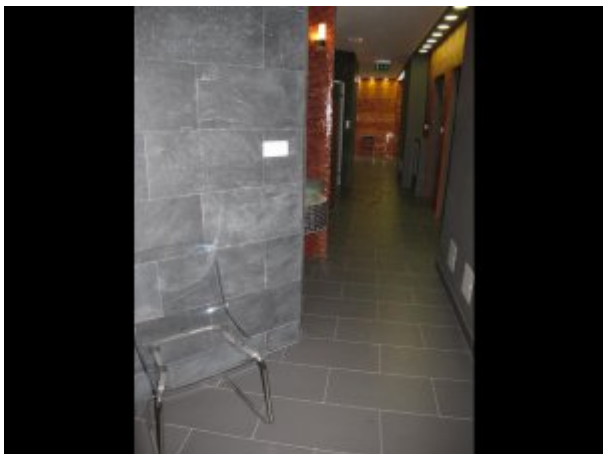
Zakład Rehabilitacji Lecznicznej #1, fot. SP ZOZ MSW w Kudowie-Zdroju



Zakład Rehabilitacji Lecznicznej #2, fot. SP ZOZ MSW w Kudowie-Zdroju



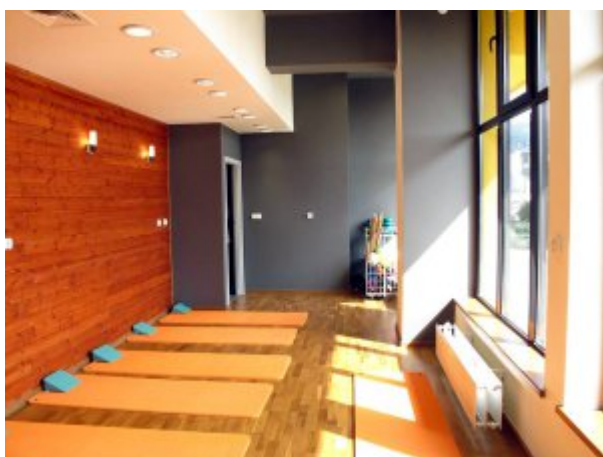
Zakład Rehabilitacji Lecznicznej #3, fot. SP ZOZ MSW w Kudowie-Zdroju



Zakład Rehabilitacji Leczniczej #4, fot. SP ZOZ MSW
w Kudowie-Zdroju



Sala gimnastyki indywidualnej i przyrządowej, fot. SP
ZOZ MSW w Kudowie-Zdroju



Sala gimnastyki zbiorowej #1, fot. SP ZOZ MSW w
Kudowie-Zdroju

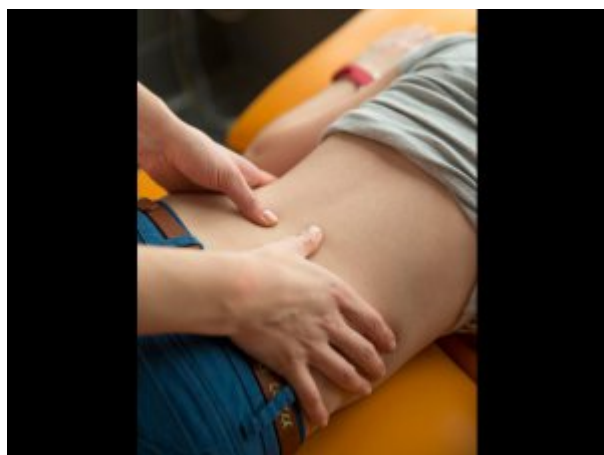


Sala gimnastyki zbiorowej #2, fot. SP ZOZ MSW w

Kudowie-Zdroju



Gimnastyka indywidualna – ćwiczenia w odciążeniu,
fot. SP ZOZ MSW w Kudowie-Zdroju



Terapia manualna, fot. SP ZOZ MSW w
Kudowie-Zdroju



Kąpiel borowinowa #1, fot. SP ZOZ MSW w
Kudowie-Zdroju



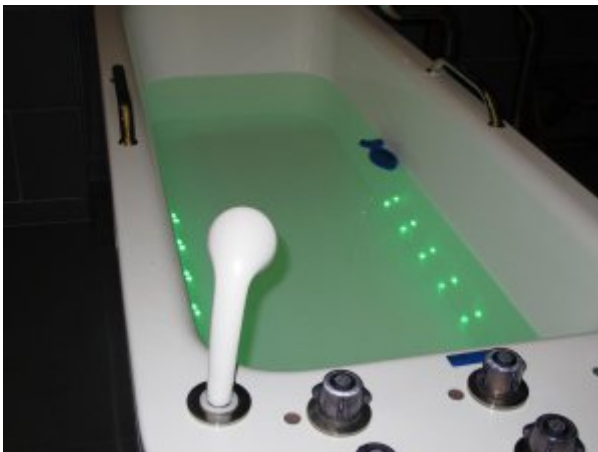
Kąpiel borowinowa #2, fot. SP ZOZ MSW w Kudowie-Zdroju



Borowina w łaźni błotnej, fot. SP ZOZ MSW w Kudowie-Zdroju



Masaż podwodny, fot. SP ZOZ MSW w Kudowie-Zdroju



Kąpiel solankowa, fot. SP ZOZ MSW w

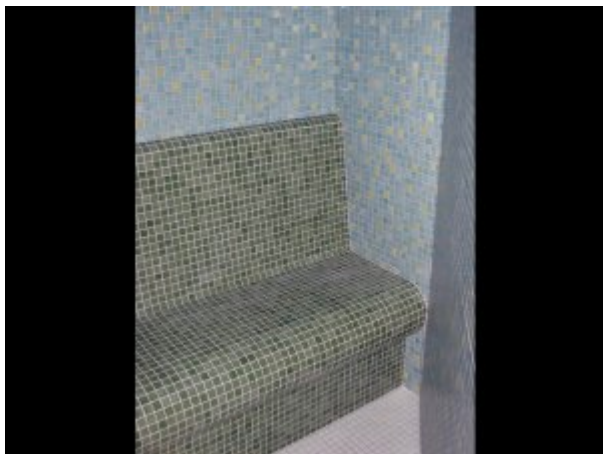
Kudowie-Zdroju



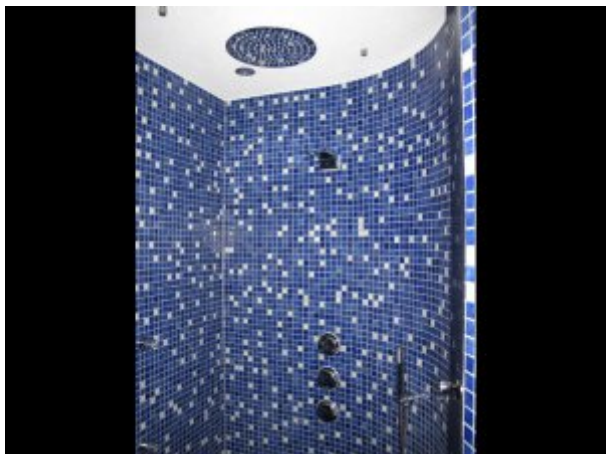
Hydromasaż/kąpiel perełkowa, fot. SP ZOZ MSW w Kudowie-Zdroju



Suchy hydromasaż, fot. SP ZOZ MSW w Kudowie-Zdroju



Inhalatorium solankowe, fot. SP ZOZ MSW w Kudowie-Zdroju



Natryski różnostrumieniowe, fot. SP ZOZ MSW w Kudowie-Zdroju



Jonoforeza borowinowa, fot. SP ZOZ MSW w Kudowie-Zdroju



Pokój jednoosobowy, fot. SP ZOZ MSW w Kudowie-Zdroju



Węzeł sanitarny w pokoju jednoosobowym, fot. SP

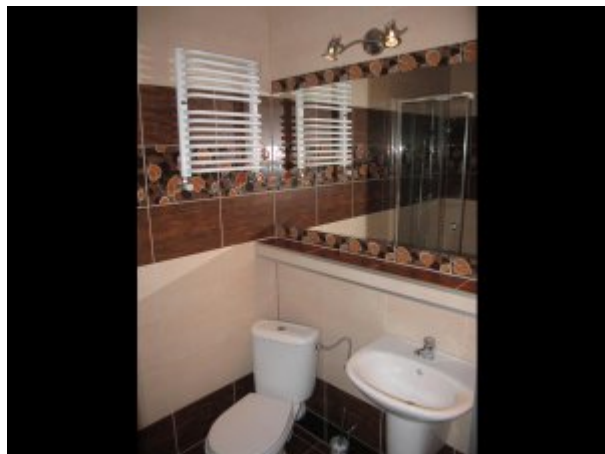
ZOZ MSW w Kudowie-Zdroju



Pokój dwuosobowy #1, fot. SP ZOZ MSW w Kudowie-Zdroju



Pokój dwuosobowy #2, fot. SP ZOZ MSW w Kudowie-Zdroju



Węzeł sanitarny w pokoju dwuosobowym, fot. SP ZOZ MSW w Kudowie-Zdroju



Pokój dla osób niepełnosprawnych poruszających się na wózkach, fot. SP ZOZ MSW w Kudowie-Zdroju



Węzeł sanitarny w pokoju dla osób niepełnosprawnych poruszających się na wózkach , fot. SP ZOZ MSW w Kudowie-Zdroju



Apartament – pokój dzienny #1, fot. SP ZOZ MSW w Kudowie-Zdroju



Apartament – pokój dzienny #2, fot. SP ZOZ MSW w

Kudowie-Zdroju



Apartament - sypialnia, fot. SP ZOZ MSW w
Kudowie-Zdroju