

Służba Zdrowia MSWiA

<http://zoz.mswia.gov.pl/dz/galeria-1/3653,SP-ZOZ-MSWiA-w-Opolu.html>
2018-08-17, 23:41

SP ZOZ MSWiA w Opolu

[Zapoznaj się z informacjami o Samodzielnym Publicznym Zakładzie Opieki Zdrowotnej Ministerstwa Spraw Wewnętrznych i Administracji w Opolu](#)



Budynek SP ZOZ MSWiA w Opolu, fot. Tomasz

Wieczorek SP ZOZ MSWiA w Opolu



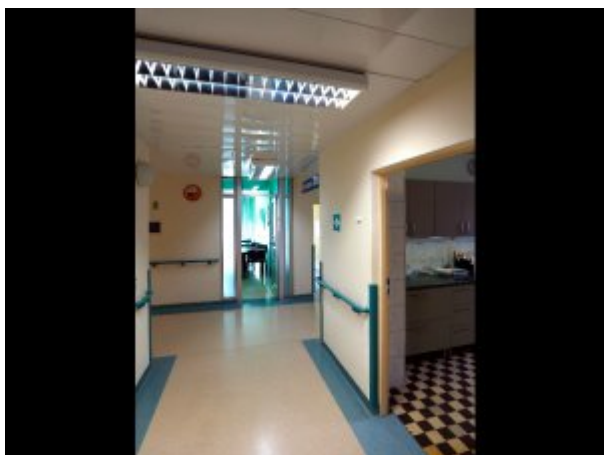
Pracownia Endoskopii, fot. SP ZOZ MSWiA w Opolu



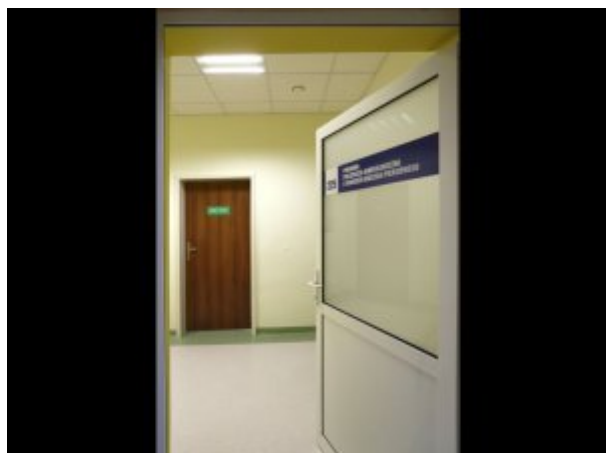
Pracownia RTG, fot. SP ZOZ MSWiA w Opolu



Oddział Anestezjologii i Intensywnej Terapii, fot. SP ZOZ MSWiA w Opolu



Oddział Chorób Wewnętrznych i Diabetologii, fot. SP ZOZ MSWiA w Opolu



Poradnia Położniczo-Ginekologiczna i Schorzeń Gruczołu Piersiowego #1, fot. SP ZOZ MSWiA w Opolu



Poradnia Położniczo-Ginekologiczna i Schorzeń
Gruzołu Piersiowego #2, fot. SP ZOZ MSWiA w Opolu



Poradnia Położniczo-Ginekologiczna i Schorzeń
Gruzołu Piersiowego #3, fot. SP ZOZ MSWiA w Opolu



Poradnia Położniczo-Ginekologiczna i Schorzeń
Gruzołu Piersiowego #4, fot. SP ZOZ MSWiA w Opolu



Poradnia Kardiologiczna, fot. SP ZOZ MSWiA w Opolu



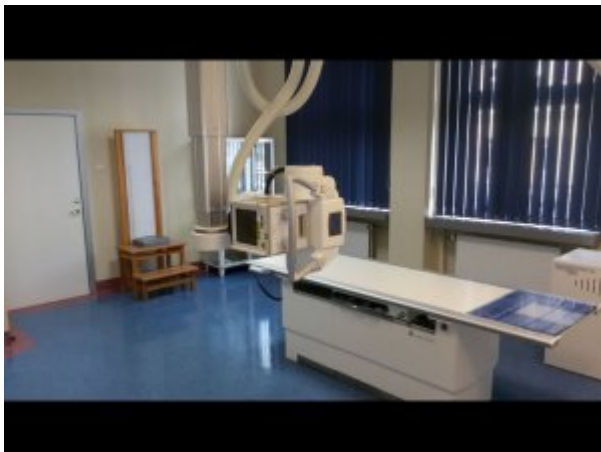
Pracownia Kardiometryczna, fot. SP ZOZ MSWiA w Opolu



Poradnia Okulistyczna #1, fot. SP ZOZ MSWiA w Opolu



Poradnia Okulistyczna #2, fot. SP ZOZ MSWiA w Opolu

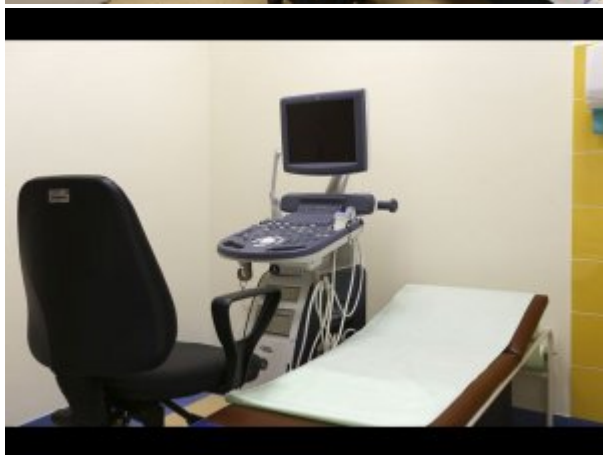


Pracownia Diagnostyki Obrazowej RTG #2, fot. SP

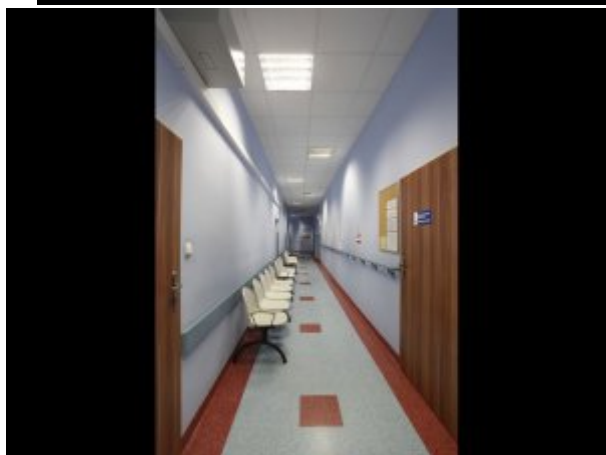
ZOZ MSWiA w Opolu



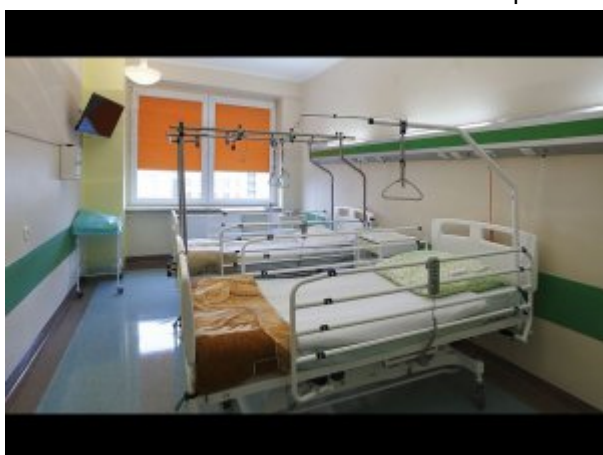
Pracownia USG #1, fot. SP ZOZ MSWiA w Opolu



Pracownia USG #2, fot. SP ZOZ MSWiA w Opolu



Korytarz na parterze Przychodni, fot. SP ZOZ MSWiA w Opolu



Sala chorych - Oddział Chirurgii Urazowo-Otorepedycznej, fot. SP ZOZ MSWiA w Opolu



Centralana Sterylizatornia, fot. SP ZOZ MSWiA w Opolu



Węzeł sanitarny - szpital, fot. SP ZOZ MSWiA w Opolu